

MRI 検査前チェックリスト

◆下記のものを MRI 室に持ち込むと熱を持ち火傷などの可能性や、破損の恐れがありますので取り除いて下さい。取り除き困難な場合は医師または技師等にお尋ね下さい。

□ニトログラム



□ニコチネル



□ニュープロパッチ



□ノルスパンテープ



□湿布薬(ハップスター、モーラステープなど)



□エレキバン



□カイロ



□化粧

(ラメ入り化粧品、アイライン、マスカラなど金属が含まれるものがあります)



□カラーコンタクト

(サークルレンズ含む)



□かつら



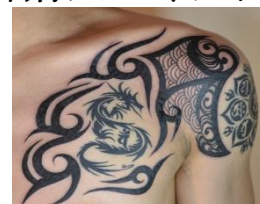
□補聴器



□入れ歯、歯科矯正



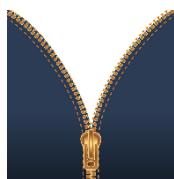
□刺青、アートメイク



□遠赤外線着
(ヒートテック等)



□金属のついた衣服
(ホック、チャック等)



□時計など



□金属製の装飾品
(ヘアピン等)



□磁器カード



□携帯電話、スマートフォン等



※腹部の検査の場合、午前の検査は朝食を、午後の検査は昼食を取らないようにして下さい。

※膀胱の検査の場合、検査直前に排尿をしないでください。

※ご不明な点がございましたら、お電話にて事前にお問い合わせください。

ゆりクリニック名古屋東

Tel: 052-736-5000